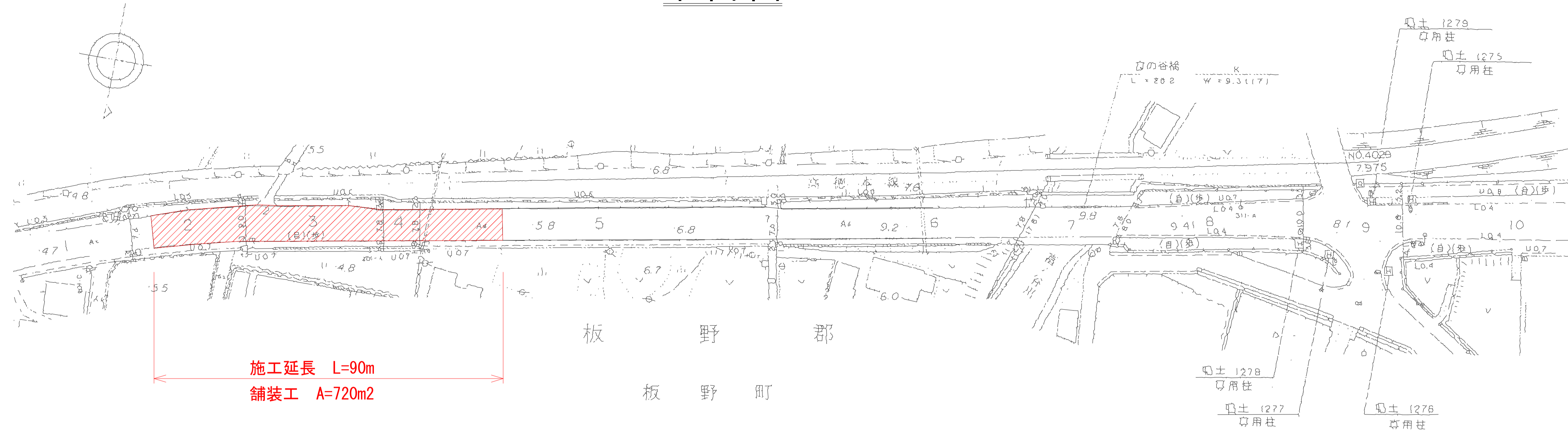
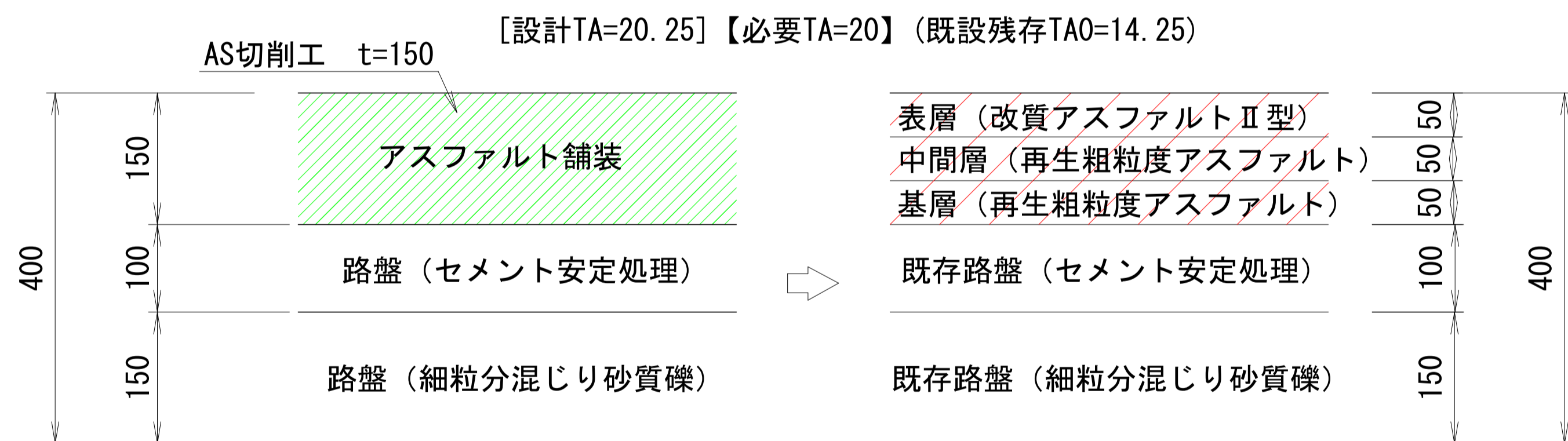


平面図



舗装構成 S=1:10



数量総括表

工種	規格	単位	数量
舗装工		m ²	720
路面切削	t=150	m ²	720
殻運搬	アスファルト切削殻	m ³	108
殻処理	アスファルト切削殻	m ³	108
基層	再生粗粒度AS(20) t=5cm	m ²	720
中間層	再生粗粒度AS(20) t=5cm	m ²	720
表層	改質密粒度AS II 型(20) t=5cm	m ²	720
区画線工			
熔融式区画線	外側線 15cm 白 実線	m	180
熔融式区画線	中央線 15cm 黄 実線	m	90
熔融式区画線	速度表示 50 黄 15cm換算	m	19

工事名	R2徳土 鳴門池田線 板・川端 舗装工事		
路線名等	鳴門池田線		
工事箇所	板野郡板野町川端		
図面名	平面図・舗装構成図		
縮尺	S=図示	図面番号	1 / 1
会社名			
事業者名	徳島県東部県土整備局<徳島>		